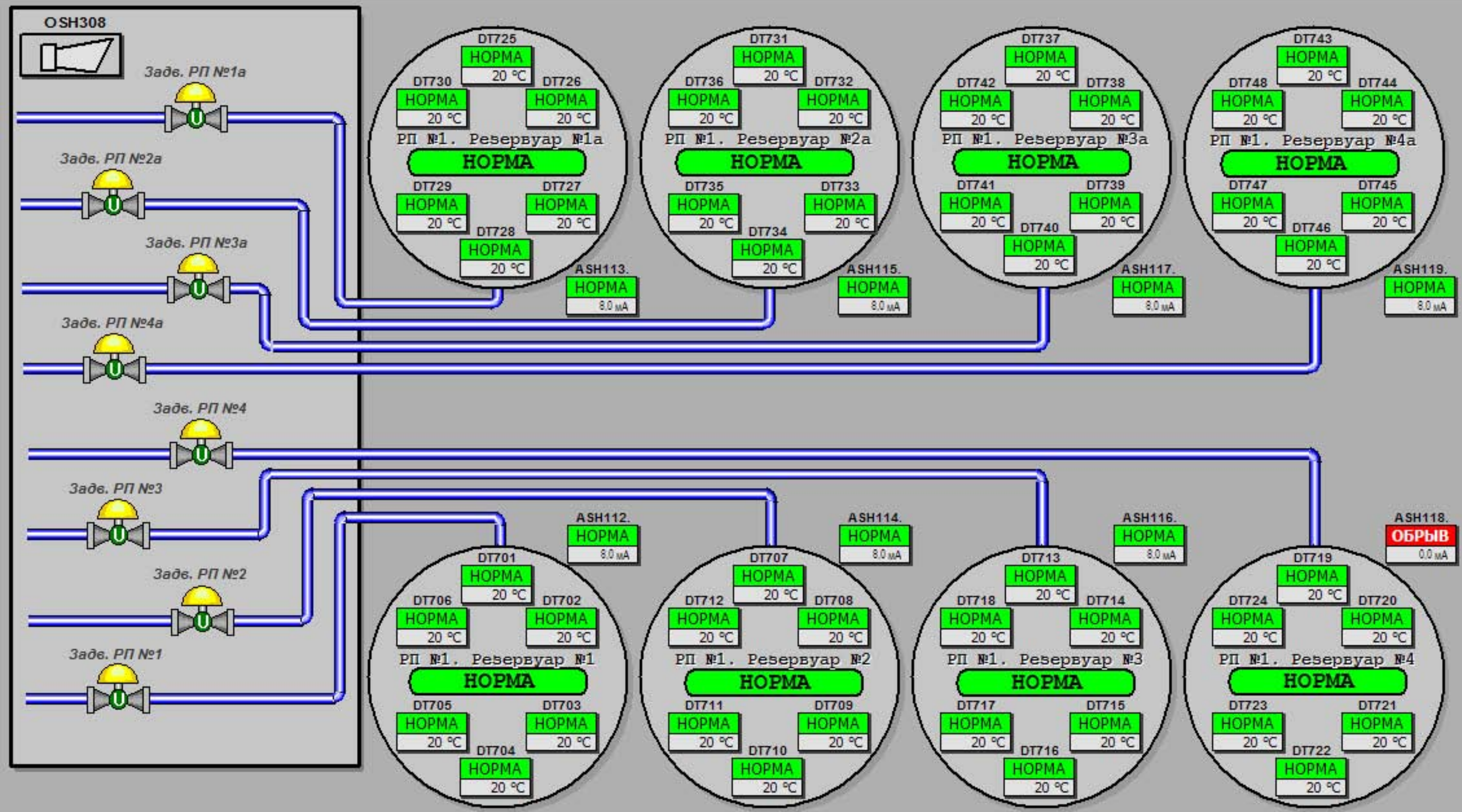


F3 Насосная пенотушения	F4 Резервуарный парк №1	F8 Насосная горячая нефти №1	F10 Диагностика
F6 Насосная внешнего транспорта нефти	F5 Резервуарный парк №2	F9 Насосная горячая нефти №2	F7 Насосная сырой нефти

Состояние АСУ ПТ До пуска УПТ: 30 сек
НЕИСПРАВНОСТЬ УПТ в работе: 0 сек
 Автоматический режим **ОТКЛЮЧЕН** **ВКЛЮЧИТЬ**

КАСУПТ

Резервуарный парк № 1



17.04.2007 11:01:34 КАСУПТ. АSH118 Извещатель ручной. Неисправность. Обрыв шлейфа
 17.04.2007 11:01:34 КАСУПТ. Режим НЕИСПРАВНОСТЬ
 17.04.2007 11:01:45 АРМ. Выполнена операция квитирования
 17.04.2007 11:01:46 КАСУПТ. Сигнализация квитирована

F11 Меню
 F2 Квитирование
 17.04.2007
 11:02:23

Уровень доступа Имя пользователя

